



KtA12 konzeptidee förder- und wohnstätte für blinde/sehbehinderte erwachsene

BLINDENINSTITUTSSTIFTUNG

ohmstraße 7 | 97076 würzburg
telefon 0931 2092 0
telefax 0931 2092 439
wfs@blindeninstitut.de

anders sehen
Blindeninstitutsstiftung

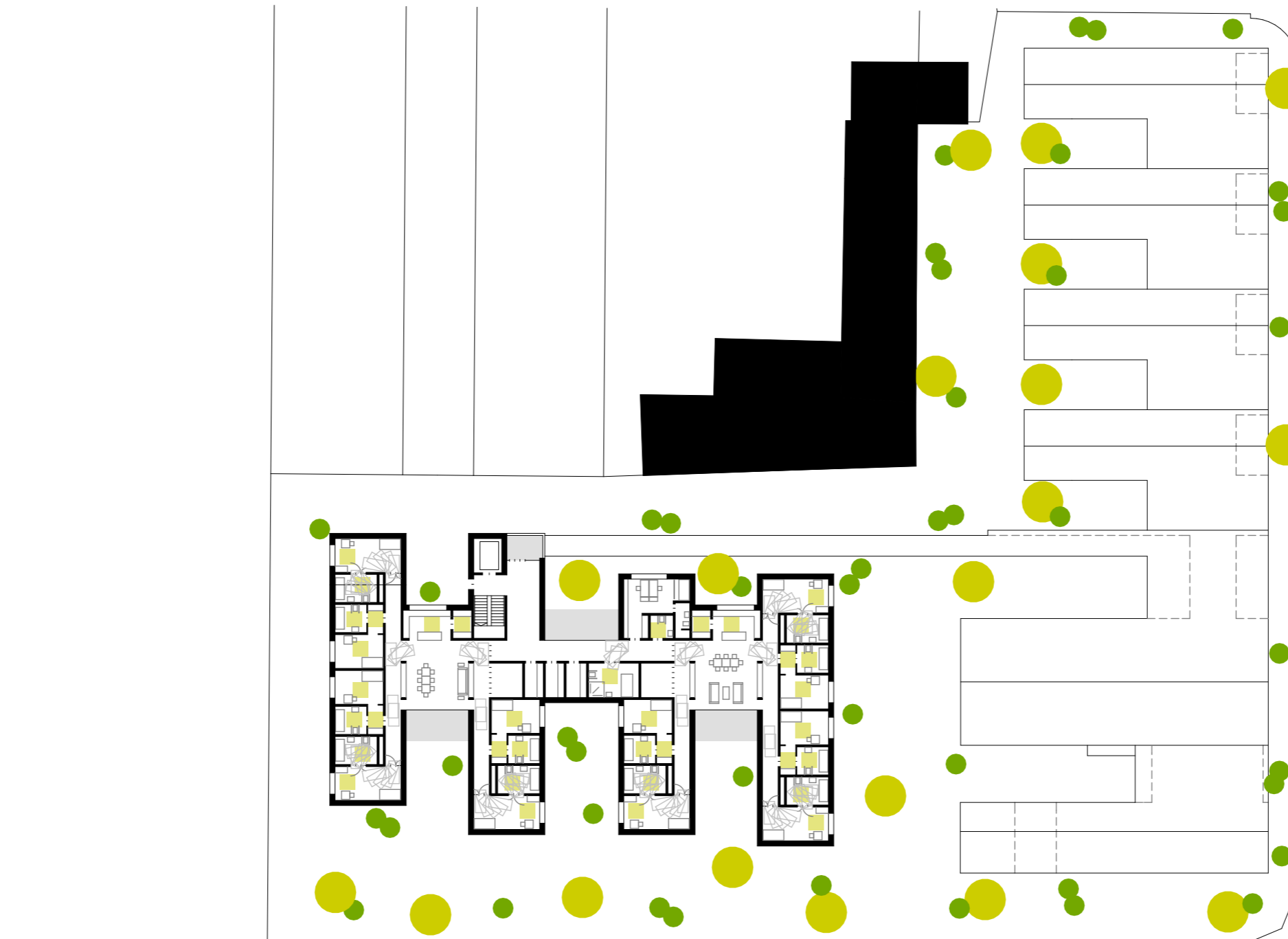


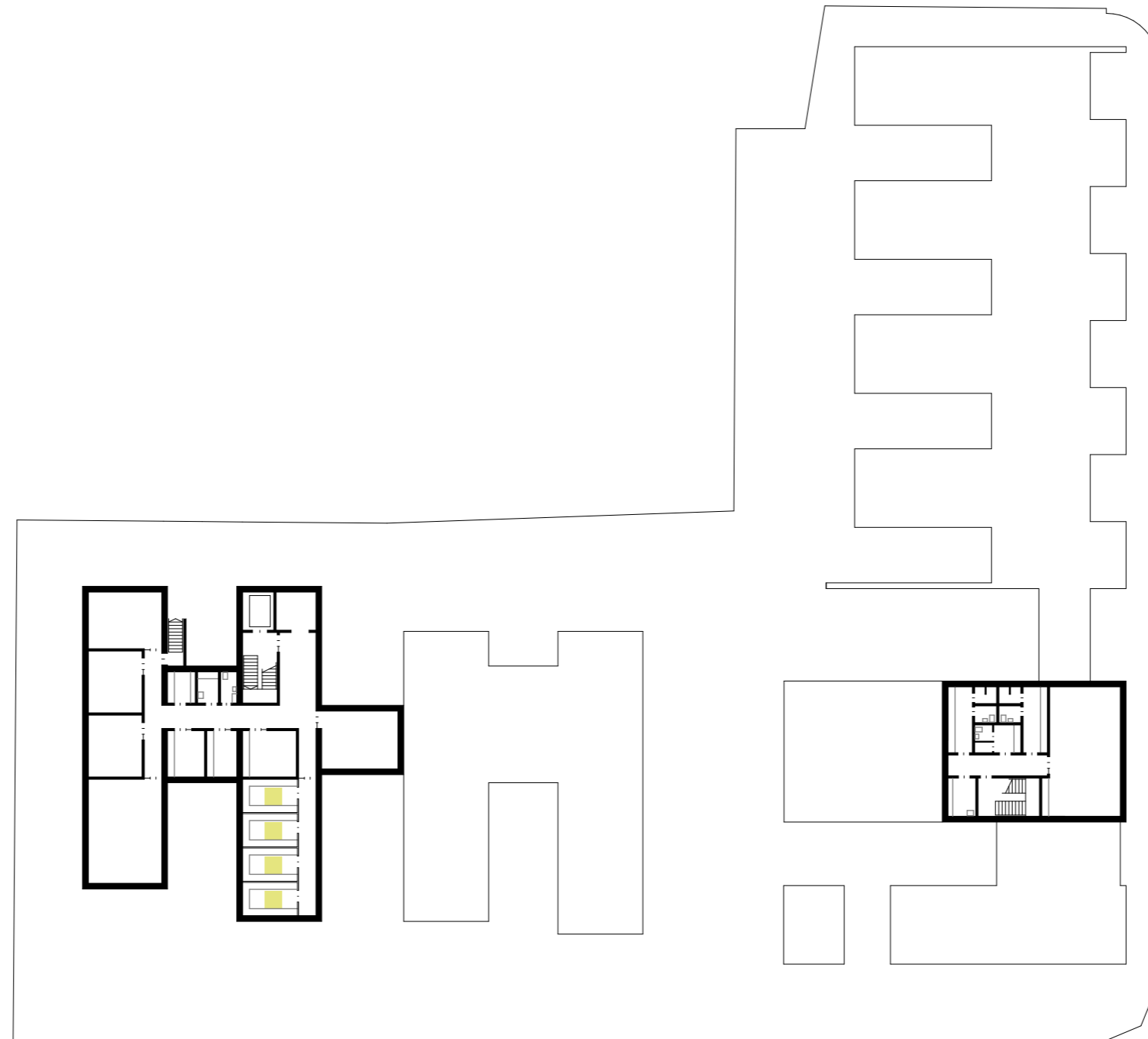
BRUCKNER BERGER PARTNER

architekten und ingenieure

huebergasse 1 | 97070 würzburg
telefon 0931 4526419 50
telefax 0931 4526419 99
post@brucknerbergerpartner.de









grundrissausschnitt förderstätte



blindeninstitut / armin-knab-str. 12 / konzeptidee für eine förder- und wohnstätte für blinde - sehbehinderte erwachsen / 13.10.2017 / masstab 1:200



grundrissausschnitt gemeinschaft



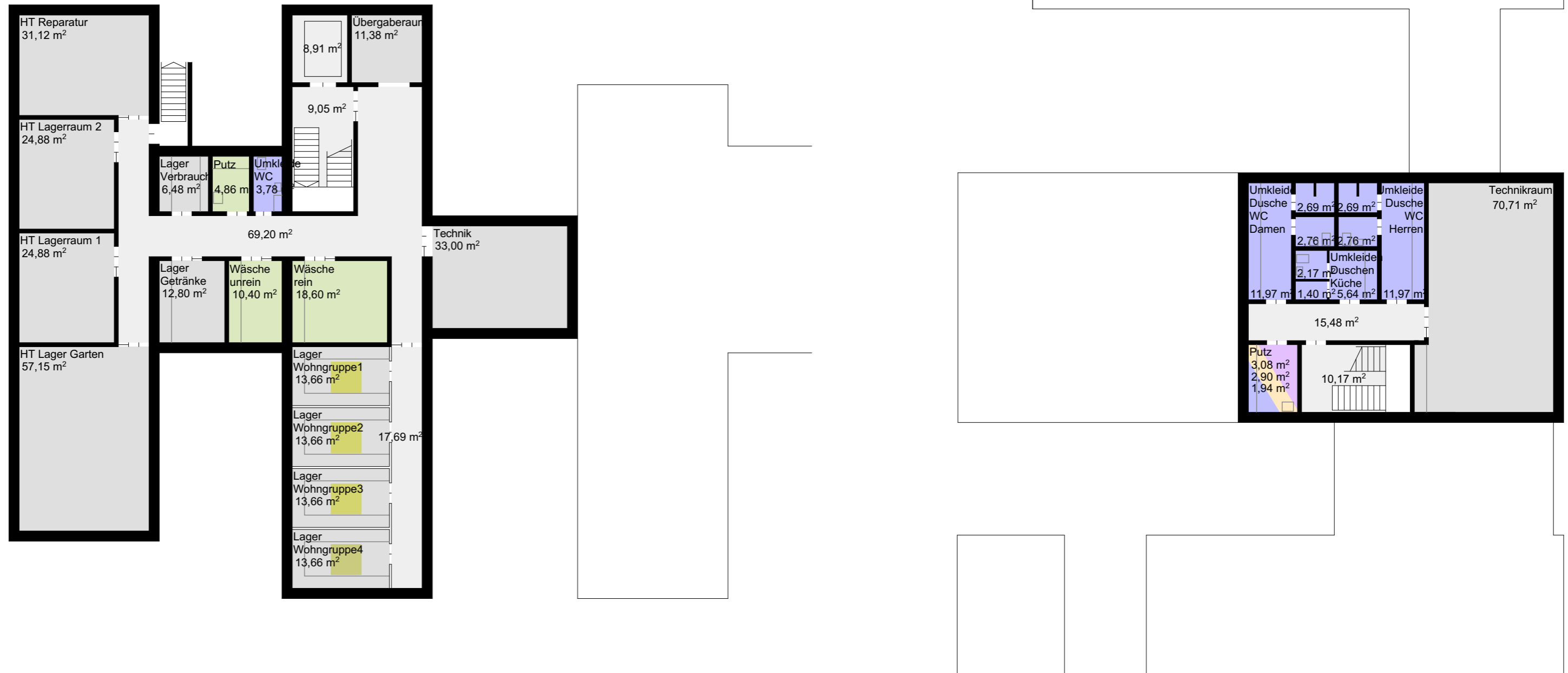
blindeninstitut / armin-knab-str. 12 / konzeptidee für eine förder- und wohnstätte für blinde - sehbehinderte erwachsen / 13.10.2017 / masstab 1:200



grundrissausschnitt untergeschosse

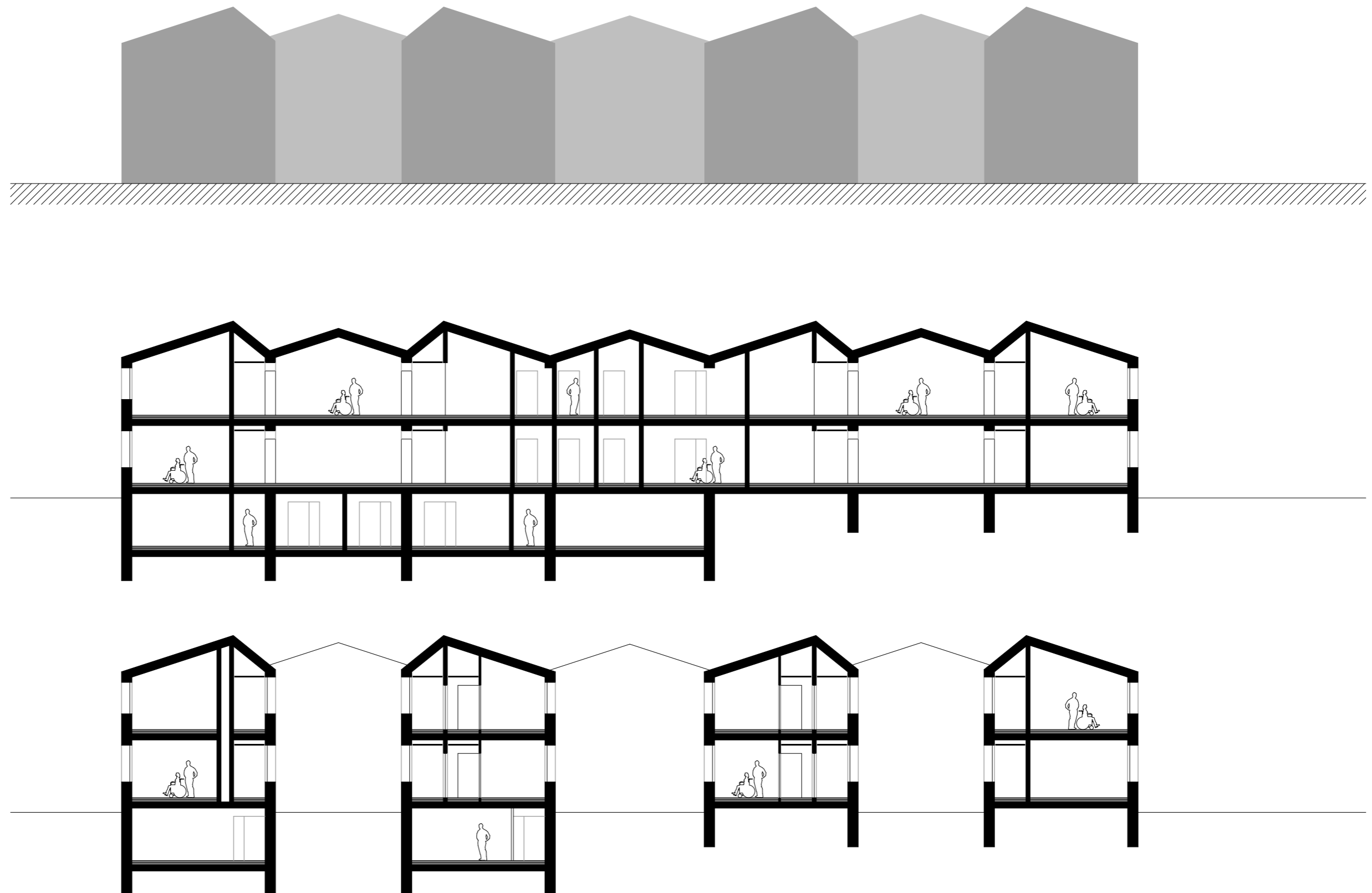


blindeninstitut / armin-knab-str. 12 / konzeptidee für eine förder- und wohnstätte für blinde - sehbehinderte erwachsen / 13.10.2017 / masstab 1:200



prinzipschnitt ansichtsschema armin-knab-straße

blindeninstitut / armin-knab-str. 12 / konzeptidee für eine förder- und wohnstätte für blinde - sehbehinderte erwachsen / 13.10.2017 / masstab 1:200



prinzipschnitt ansichtsschema beethovenstraße

blindeninstitut / armin-knab-str. 12 / konzeptidee für eine förder- und wohnstätte für blinde - sehbehinderte erwachsen / 13.10.2017 / masstab 1:200

